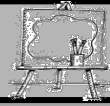


Nous avons vu :



La forêt profonde

Comment les peintres donnent de la profondeur à la forêt ?

Ils représentent surtout

Entoure l'œuvre que tu préfères et écris pourquoi :



Bois de hêtres, Gustav Klimt, 1903



Sous-bois avec couple, Vincent Van Gogh, 1890



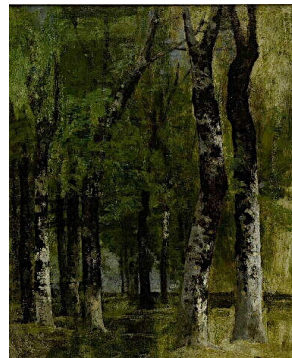
Bois de hêtres, Gustav Klimt, 1903



Sous-bois avec couple, Vincent Van Gogh, 1890



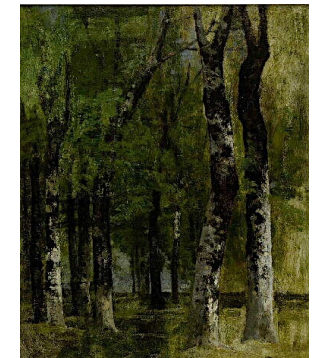
Winterwald, Anselm Kiefer, 2010



Grands hêtres, sous-bois,
Eugène Boudin, 1853



Winterwald, Anselm Kiefer, 2010



Grands hêtres, sous-bois,
Eugène Boudin, 1853

Nous avons vu :



La forêt profonde

Comment les peintres donnent de la profondeur à la forêt ?

Ils représentent surtout

Entoure l'œuvre que tu préfères et écris pourquoi :