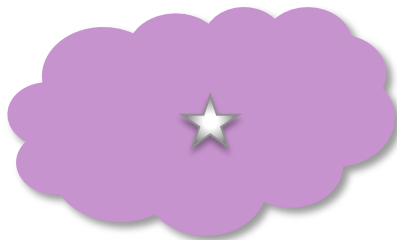


# La fée Livia

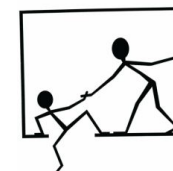


**Graphèmes employés :**

*a, i, l, r, u, m, o, p, e, t, f, s, v*

**Mots-outils :**

*un, le, c'est, est, et, chez, elle, une*

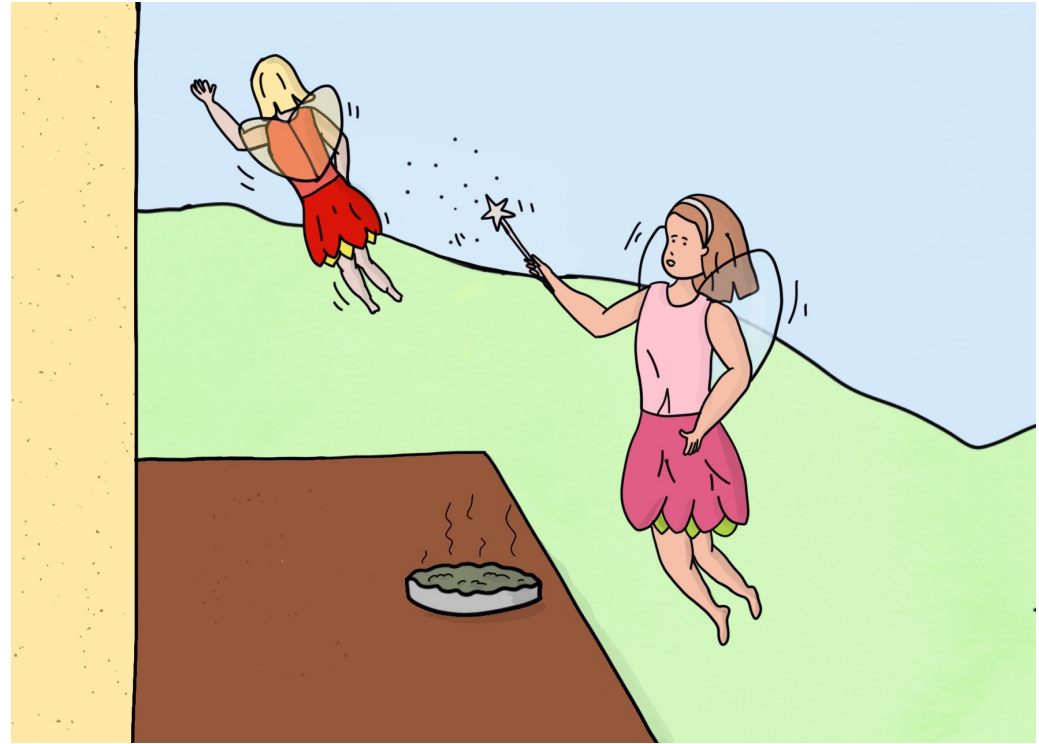


Marie GABRIEL



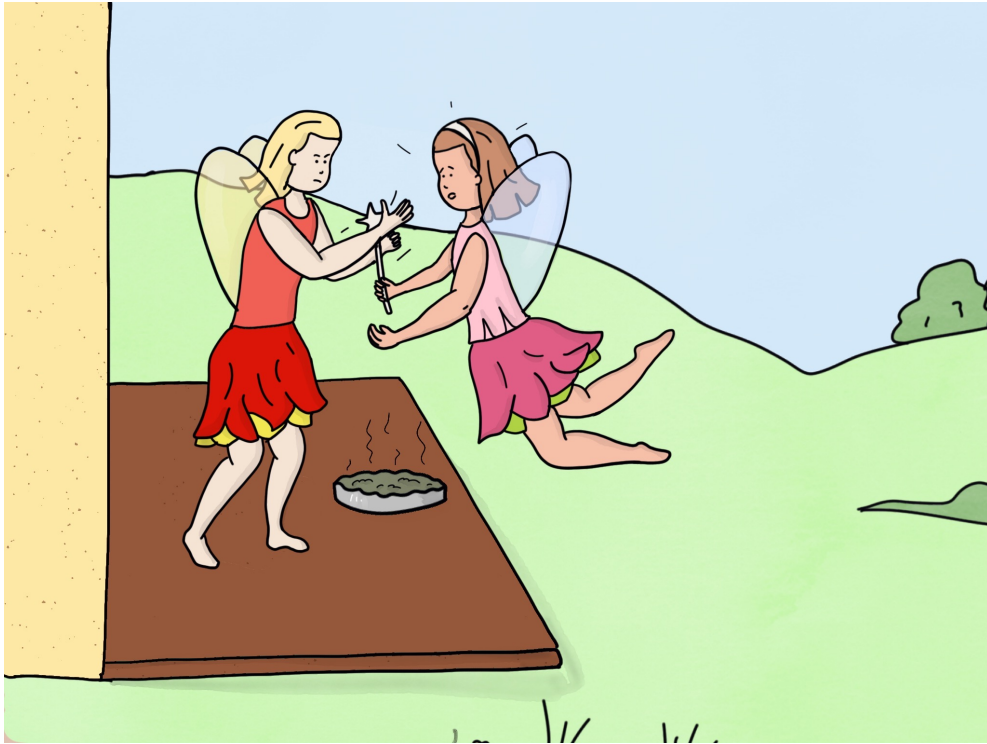
# La fée Livia





Livia dit une formule,  
et Fara file.

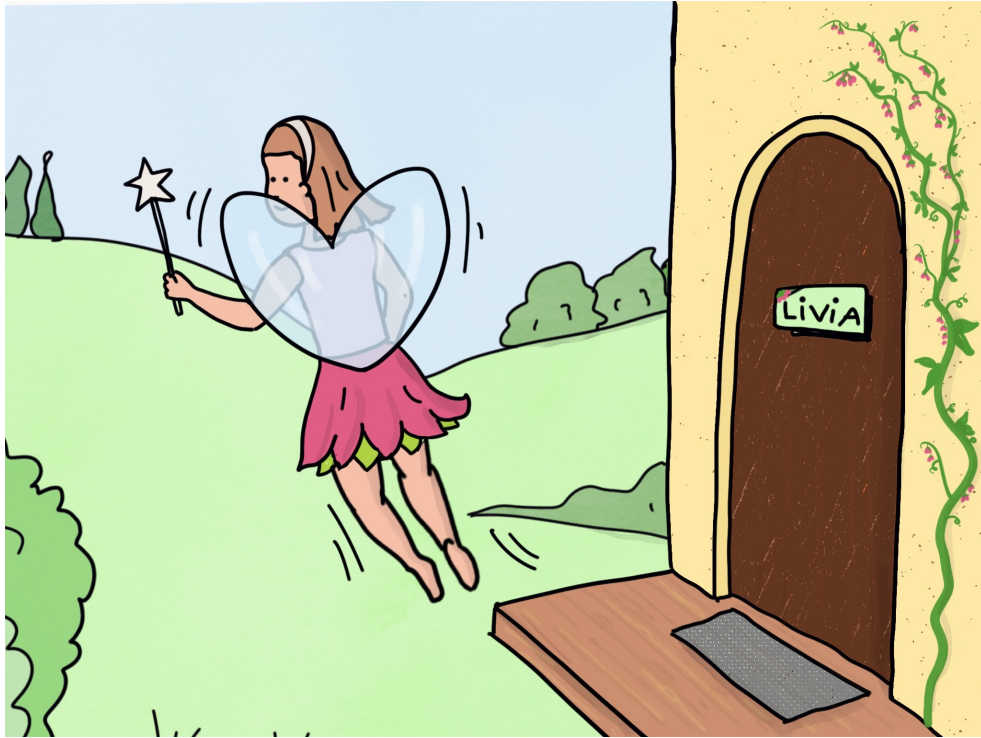
Livia est une  
super fée !



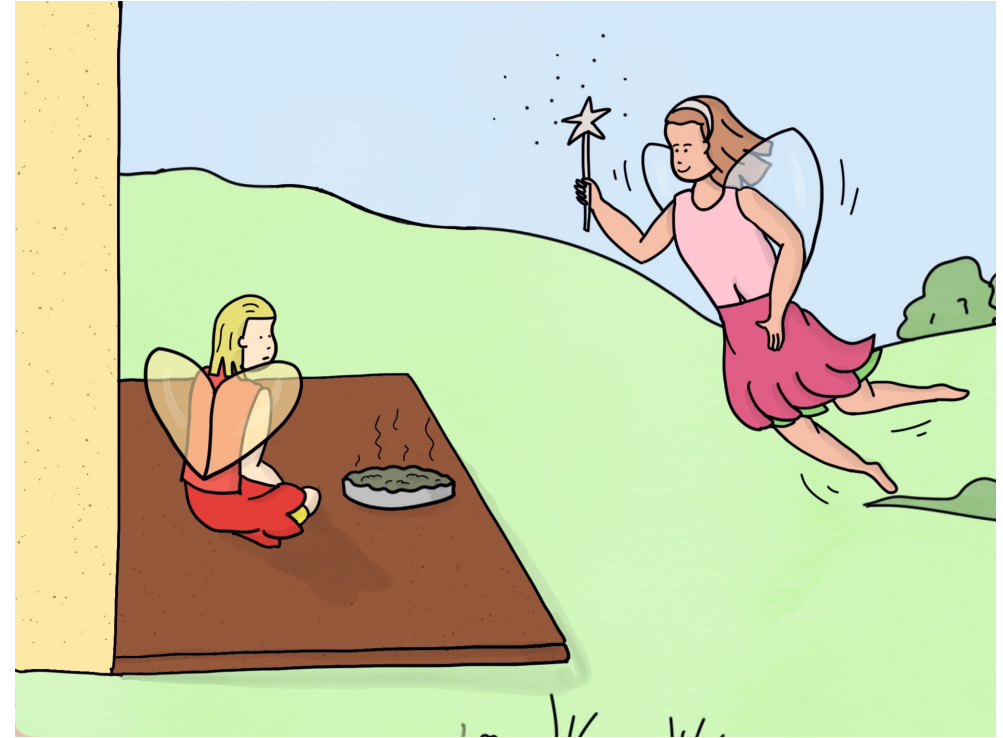
Fara râle :  
sa tarte est ratée.  
Alors, Fara tape Livia,  
c'est une furie !



Livia est une  
petite fée.  
Sa tenue est  
rose et verte.



**Livia** sort de chez elle.  
Elle **vole vite**,  
elle est **rapide**.



Elle a vu son **amie** .  
Elle **vole** chez elle :  
c'est le **repas**.