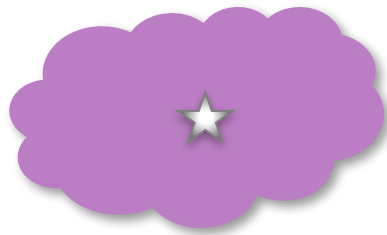


# La fée Livia



**Graphèmes employés :**

*a, i, l, r, u, m, o, p, e, t, f, s, v*

**Mots-outils :**

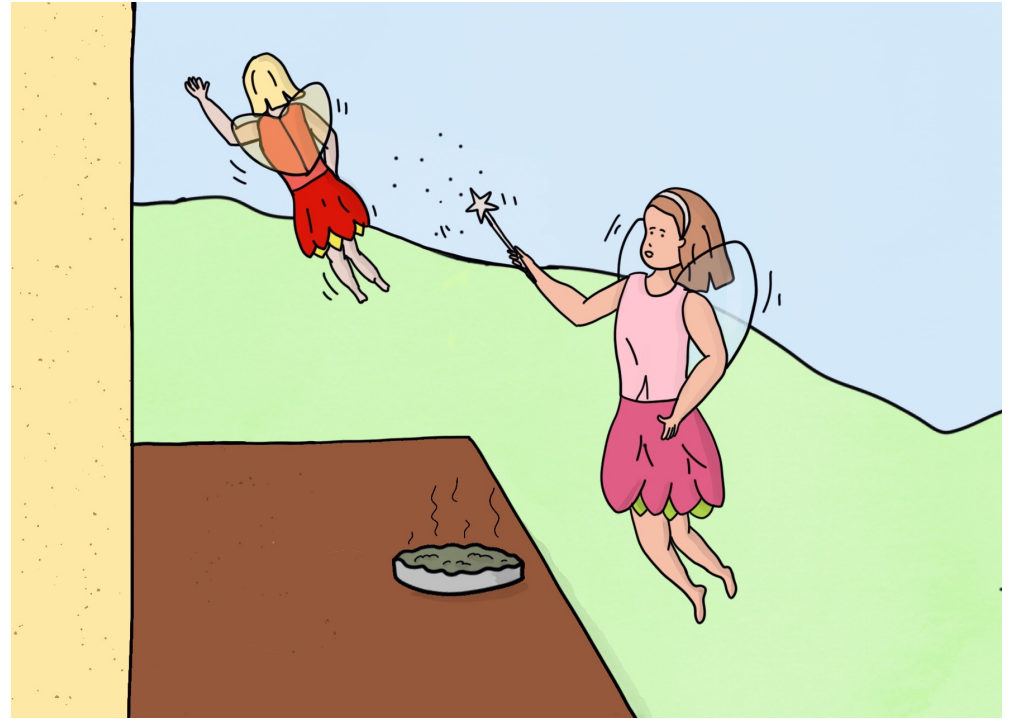
*un, le, c'est, est, et, chez, elle, une, mais*





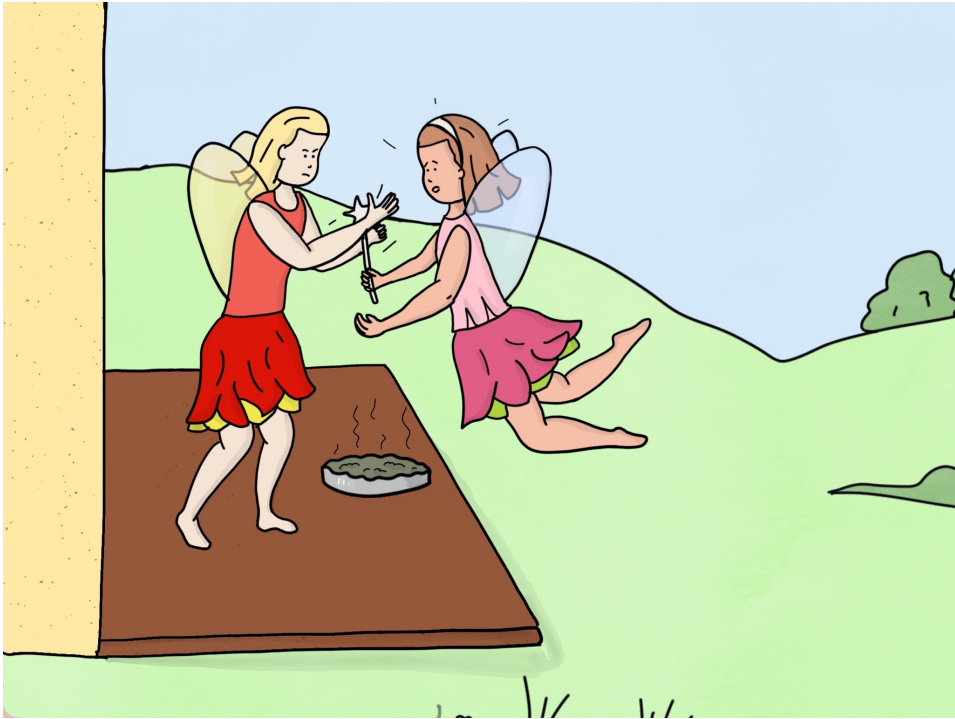
# La fée Livia





Livia dit une formule,  
et Fara file.

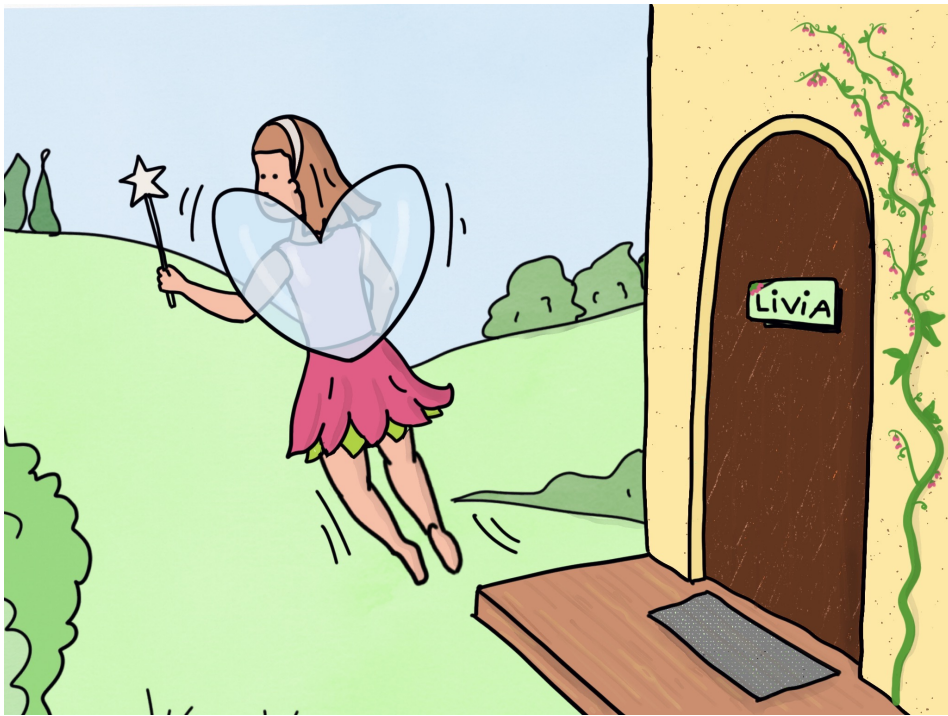
Livia est une super fée !



Mais Fara râle : sa tarte est ratée. Alors, Fara tape Livia, c'est une furie !

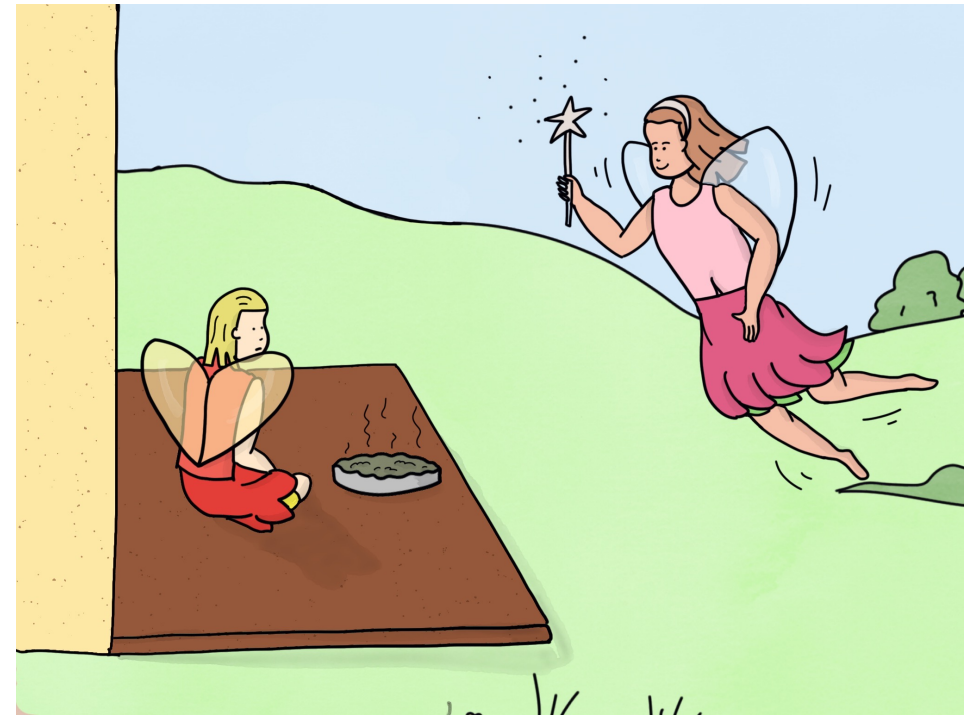


Livia est une petite fée.  
Sa tenue est rose et verte.



Livia sort de chez elle.

Elle vole vite,  
elle est rapide.



Elle a vu son amie.

Elle vole chez elle :  
c'est le repas.