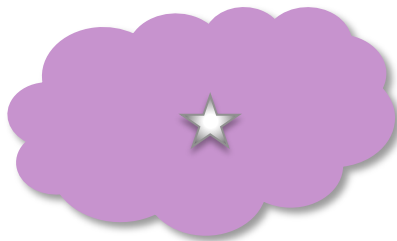


La fée Livia



Graphèmes employés :

a, i, l, r, u, m, o, p, e, t, f, s, v

Mots-outils :

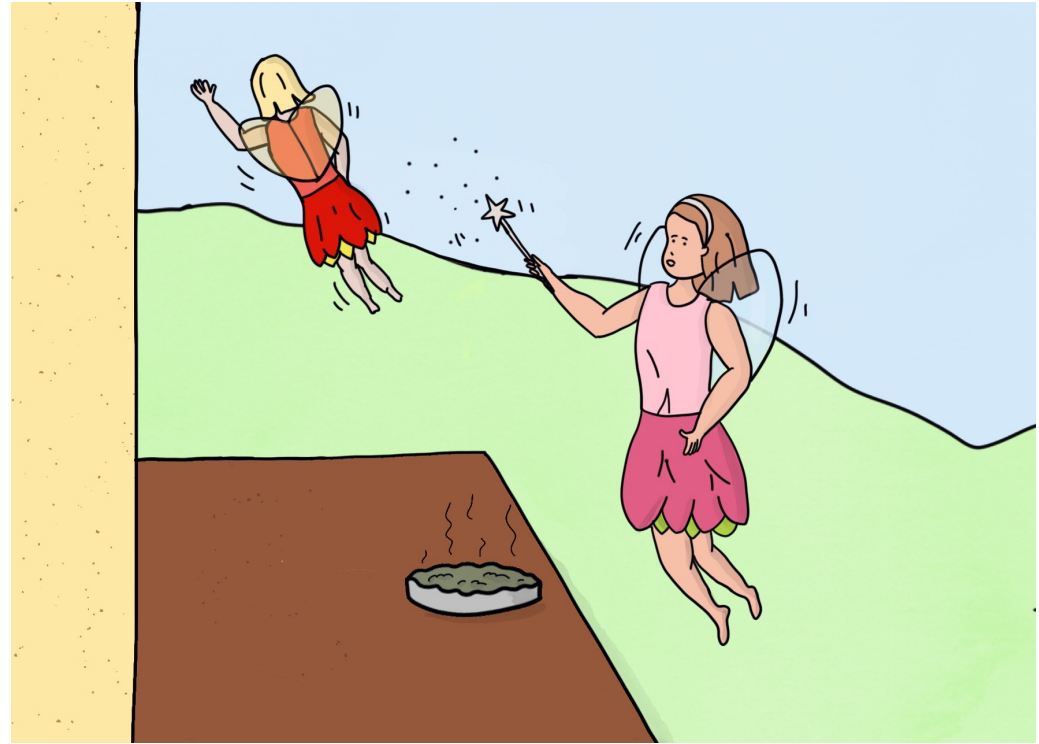
un, le, c'est, est, et, chez, elle, une, mais



Marie GABRIEL

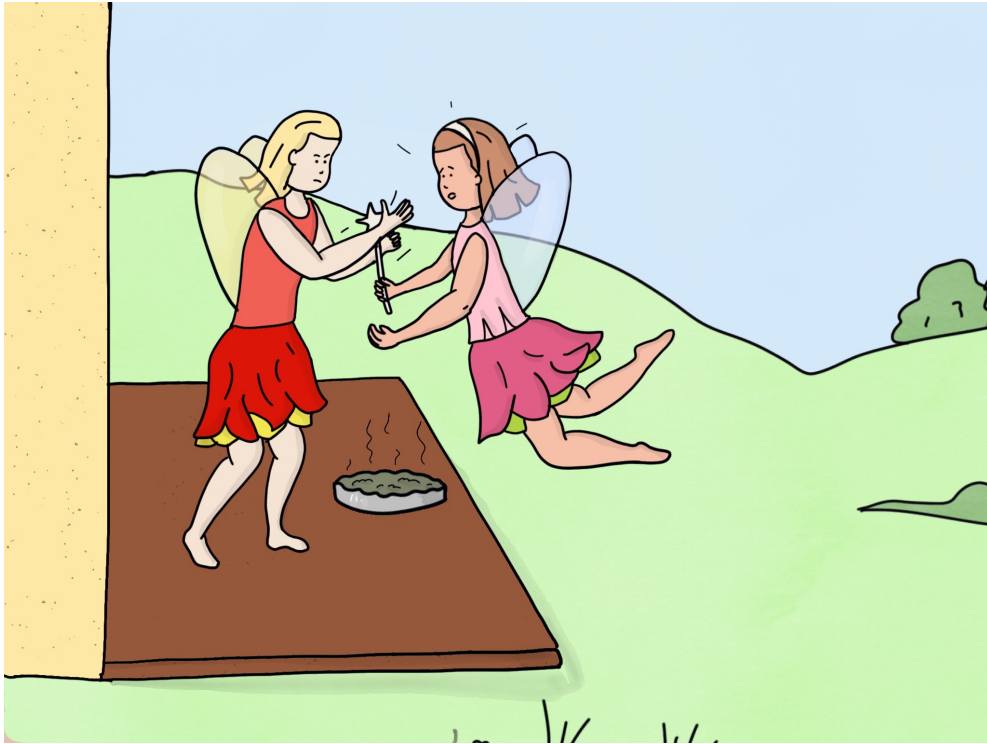
La fée Livia





**Livia dit une formule,
et Fara file.**

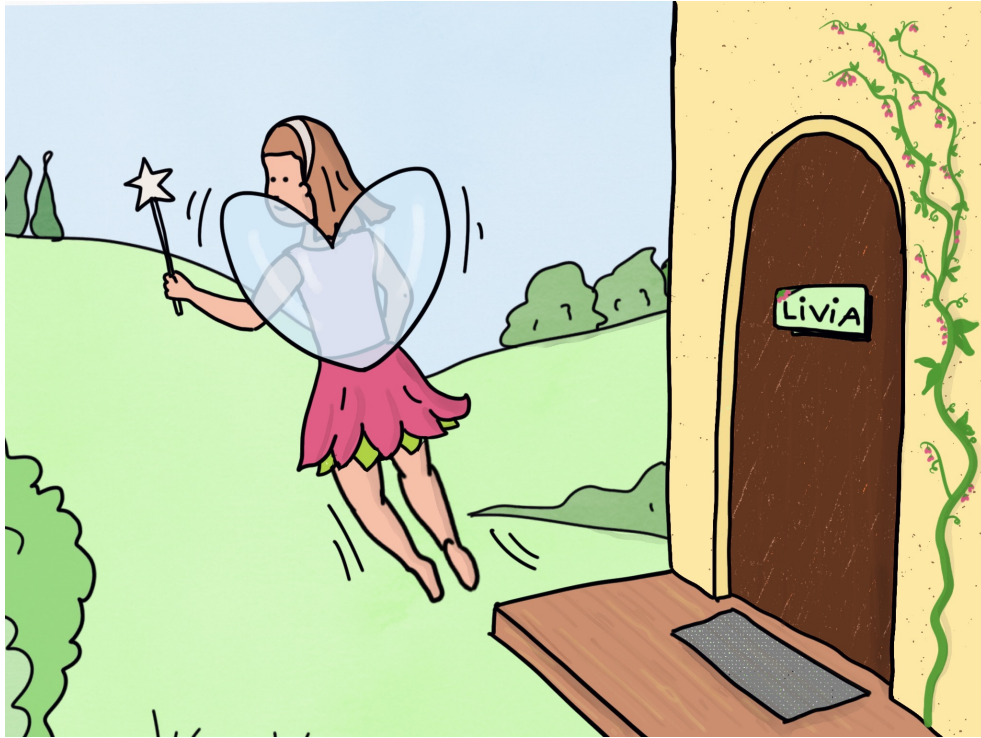
**Livia est une
super fée !**



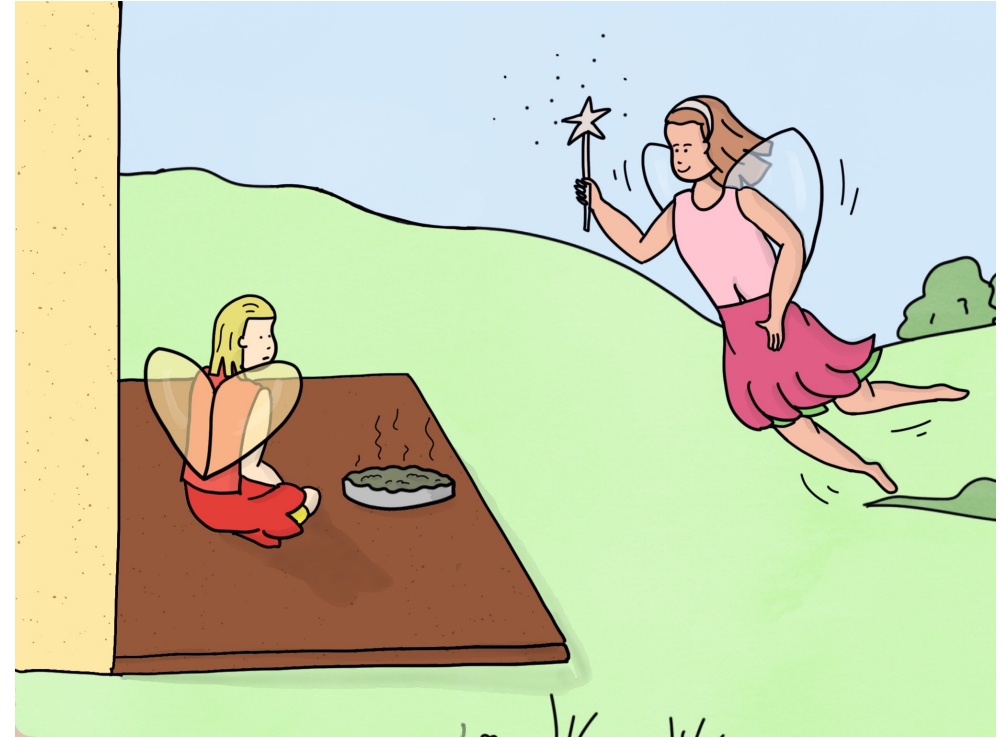
**Mais Fara râle :
sa tarte est ratée.
Alors, Fara tape Livia,
c'est une furie !**



**Livia est une
petite fée.
Sa tenue est
rose et verte.**



Livia sort de chez elle.
Elle vole vite,
elle est rapide.



Elle a vu son amie .
Elle vole chez elle :
c'est le repas.