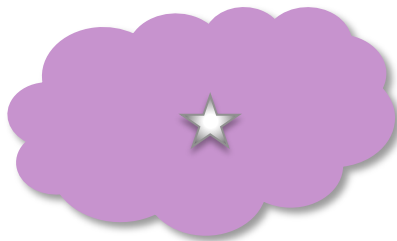


La fée Livia

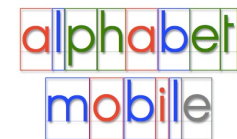


Graphèmes employés :

a, i, l, r, u, m, o, p, e, t, f, s, v

Mots-outils :

un, le, c'est, est, et, chez, elle, une, mais



Marie GABRIEL

La fée Livia





Livia dit une formule,
et Rafa file.

Livia est une super
fée !



Mais Rafa râle :
sa tarte est ratée.
Rafa tape Livia,
c'est une furie !



Livia est une
petite fée.
Sa tenue est
rose et verte.



Elle vole vite,
elle est rapide.
Livia sort de chez elle.



Elle a vu son amie Rafa.
Elle vole chez elle :
c'est le repas.