

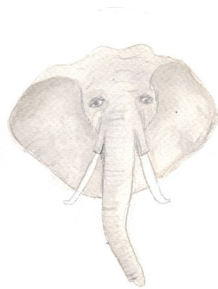
Progression
Bulle : Lettre 20

Graphèmes employés :

a, i, l, r, u, m, o, p, e, t, f, s, v, b, é, n, ou, d, c, au, eau

Mots-outils :

*un, le, c'est, ne...pas, est, trop, et, avec, chez, de, elle, tout, une, tu es, où,
partout, mais, son, pour, dans, les, des*



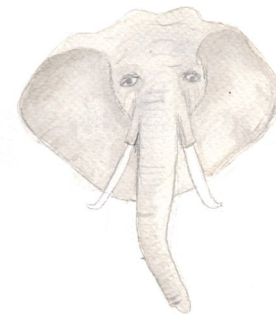
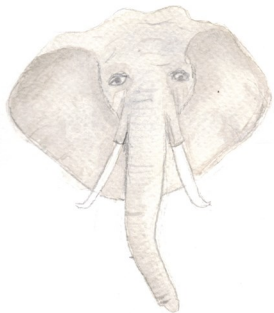
Je découvre :



L'éléphant

Je découvre :

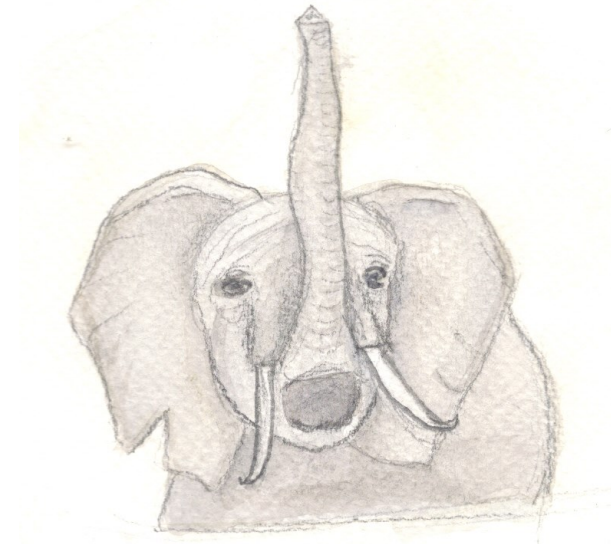
L'éléphant



L'éléphant vit dans
la savane,
en
Afrique.

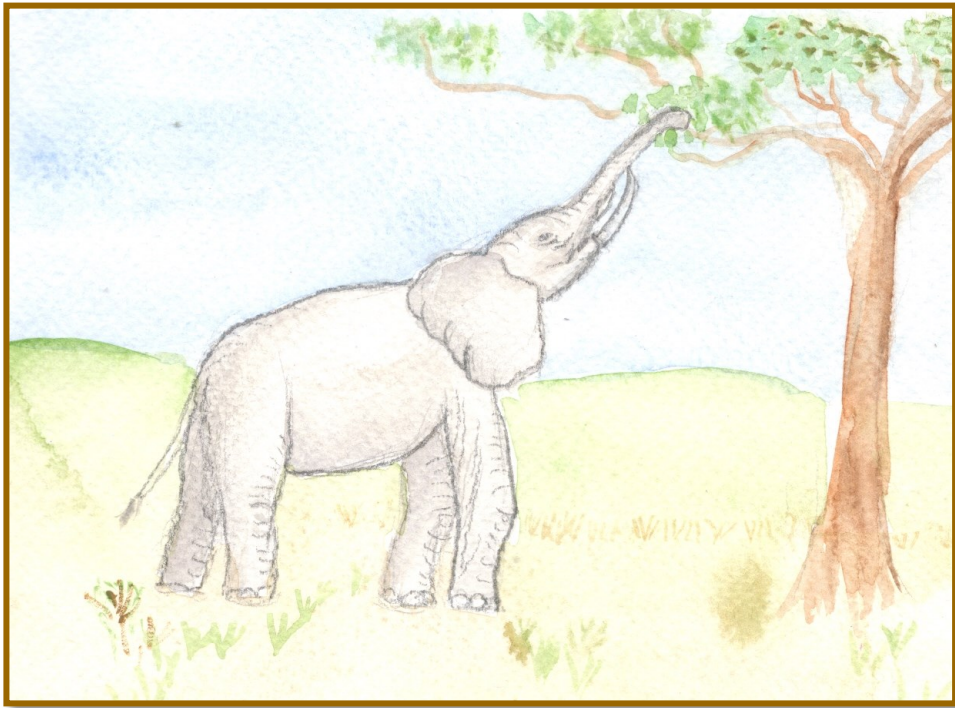


L'éléphanteau vit
avec son troupeau,
appelé **harde.**



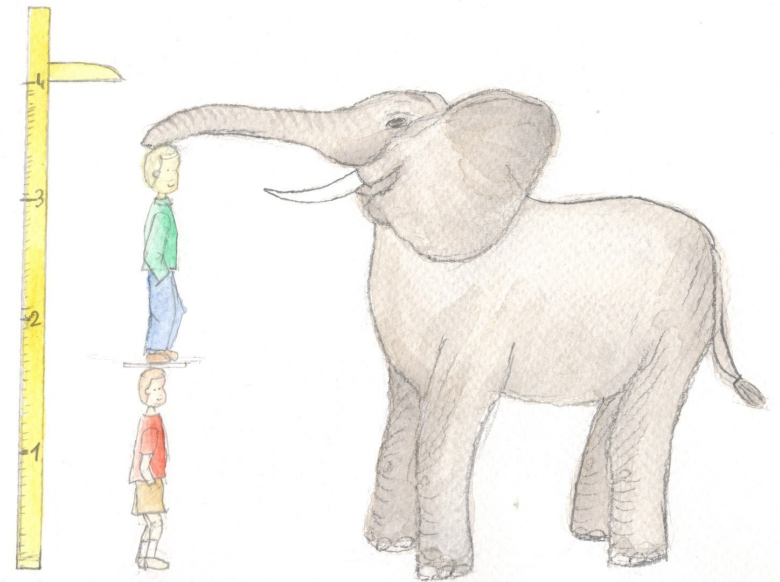
Pour prévenir d'un
risque, il **barrit !**

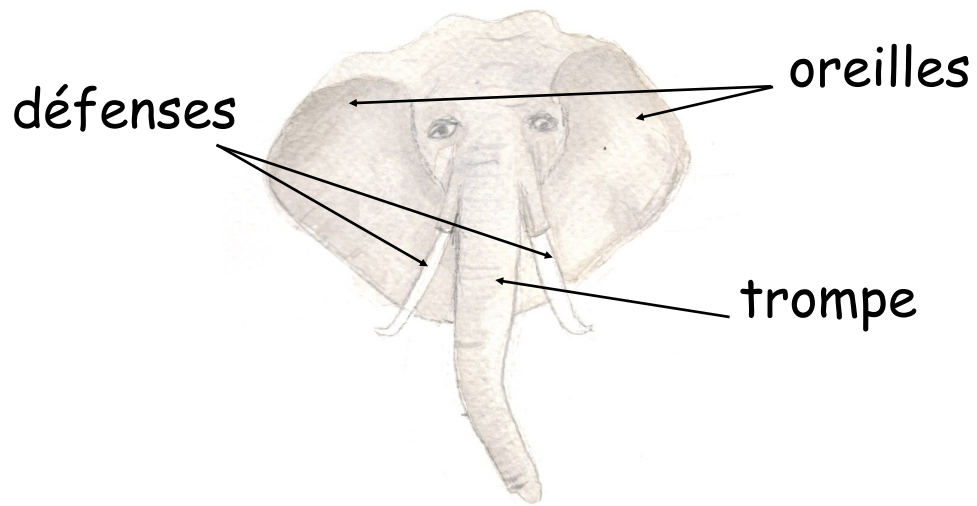
L'éléphant se nourrit d'herbe et de pousses d'arbres de la savane.



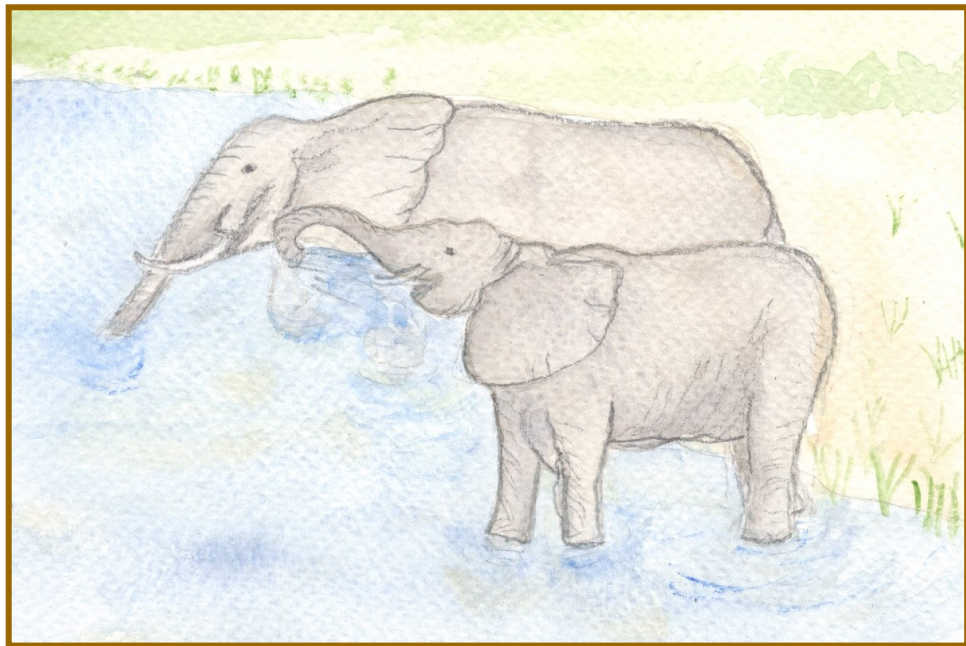
Il est **herbivore**.

Il est plus haut que 2 hommes, c'est le plus gros **mammifère** terrestre.

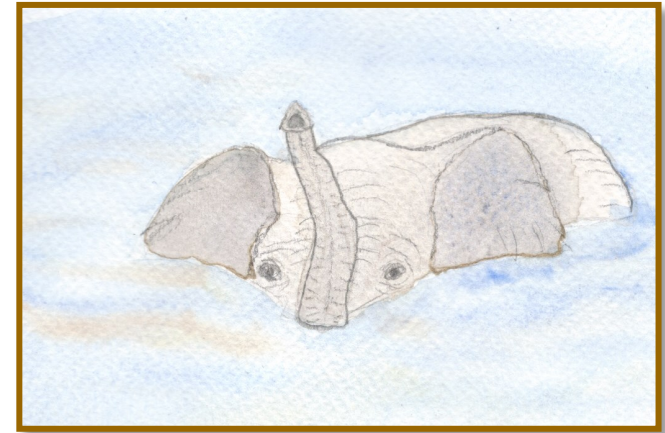




Sa **trompe** est très utile.



Elle lui sert de tuba...



Elle est aussi utile pour une bonne douche... de poussière !

