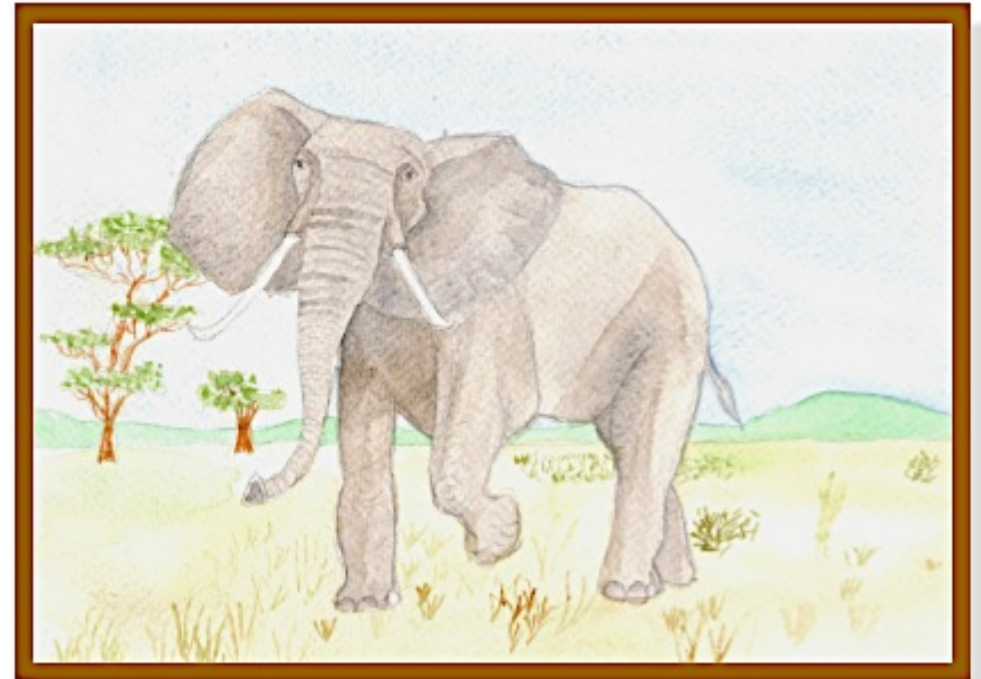


## Je découvre :



### Graphèmes employés :

a, i, l, r, u, m, o, p, e, t, f, s, v, b, é, n, ou, d, c, au, eau, ph, om, an

### Mots-outils :

un, le, c'est, ne...pas, est, et, avec, de, elle, une, mais, son, dans, les, des



# L'éléphant

Marie GABRIEL

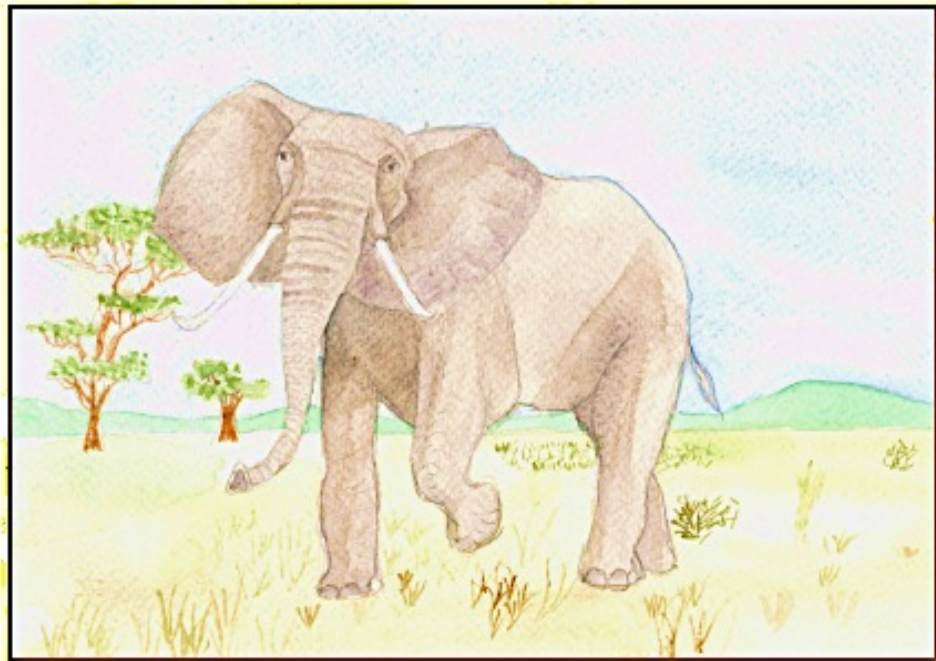


**Je découvre:**

# L'éléphant



L'éléphant vit dans la savane,  
en  
**Afrique.**

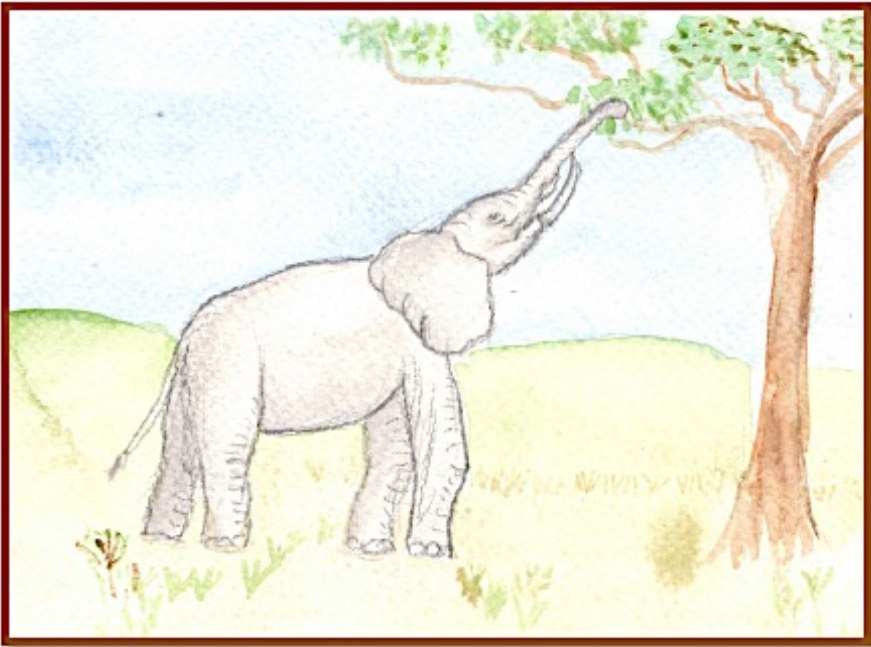


L'éléphanteau vit  
avec son troupeau,  
appelé **harde.**



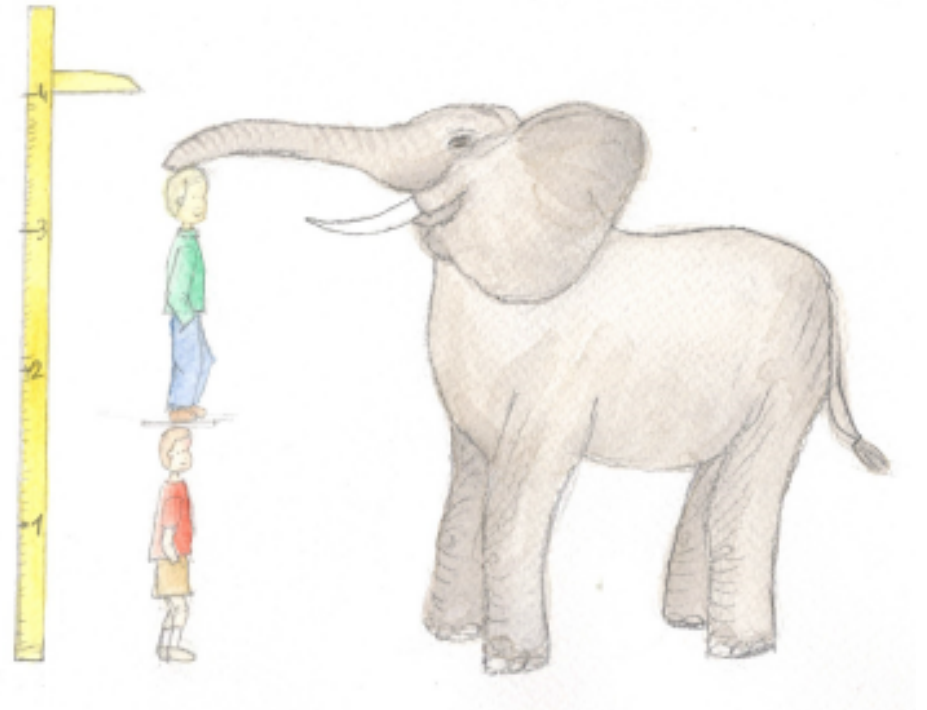
Pour prévenir d'un  
risque, il **barrit !**

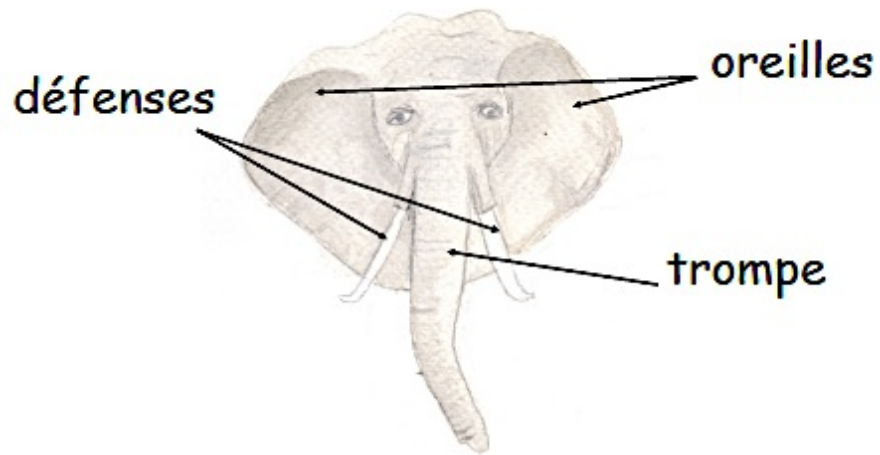
L'éléphant se nourrit d'herbe et de pousses d'arbres de la savane.



Il est **herbivore**.

Il est plus haut que 2 hommes, c'est le plus gros mammifère terrestre.



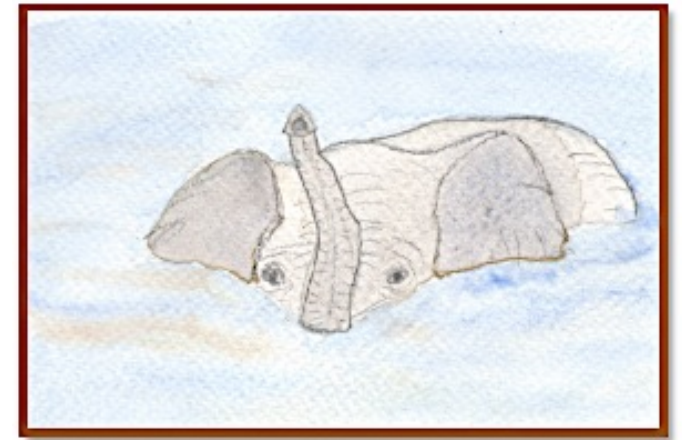


Sa **trompe** est très utile.

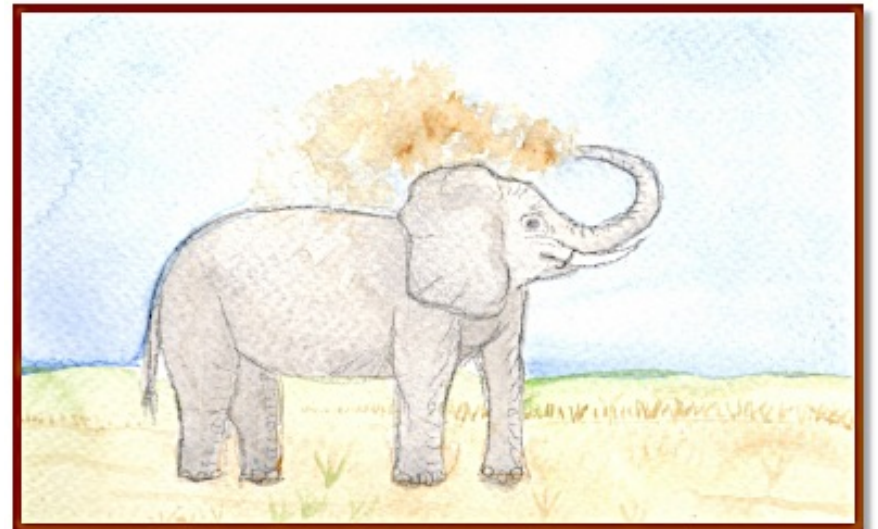


3

Elle lui sert de tuba.



Elle est aussi utile pour une bonne douche... de poussière !



4